



Elterjedés: Eurázsia, Észak-Afrika  
Betelepítették É. és D. Amerikába, Ausztráliába, Új-Zélandra..

Táplálék : mindenevő



Szaporodás: vemhesség 112-130 nap, 4-8 malac kora tavasszal (trópusokon egész évben)

Szociális rendszer:

Matrilineáris csoportok, 20 egyedig. Felnőtt rokon kocák és utódaik.

Aggregéni csapatok, idős kanok gyakran magánosak

Késő ősszel harcolnak a koca kondák monopolizálásáért. Fegyver: agyar

Magas reprodukciós ráta

## wild boar

„Károkozás” túrás  
Hasznos vagy káros?

Túrás, gumók, gyökerek kiásása  
hasznos is lehet

Mezőgazdasági területen kár

Termény elfogyasztása

Ahol nem őshonos, ott invázív,  
irtandó fajnak tekintik



Mezei nyúl

Mezeinyúl (*Lepus europaeus*)

Lagomorpha > Leporidae  
> Lepus

A nyulak nem rágcsálók  
(nem manipulálják a kaját)

Elterjedés: Európe és  
Közép Ázsia (sok helyre  
betelepítették)

Tömeg: 3 - 5 kg.



Növényevő.

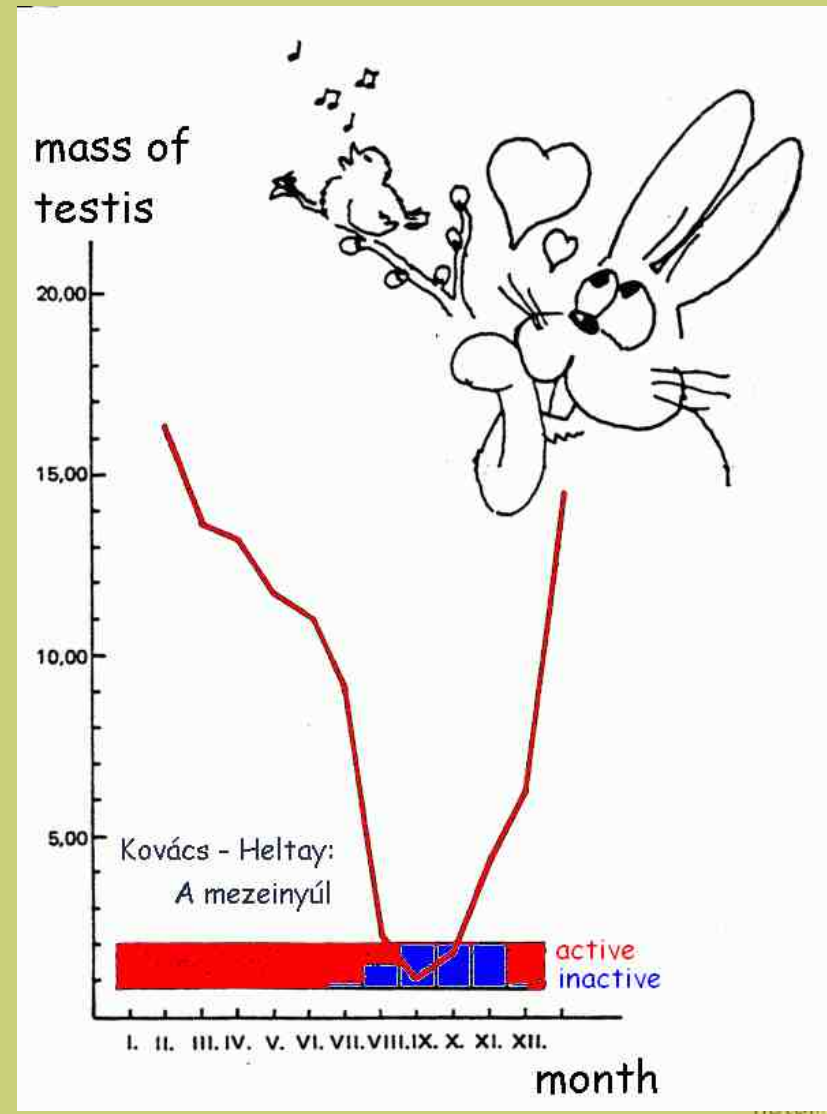
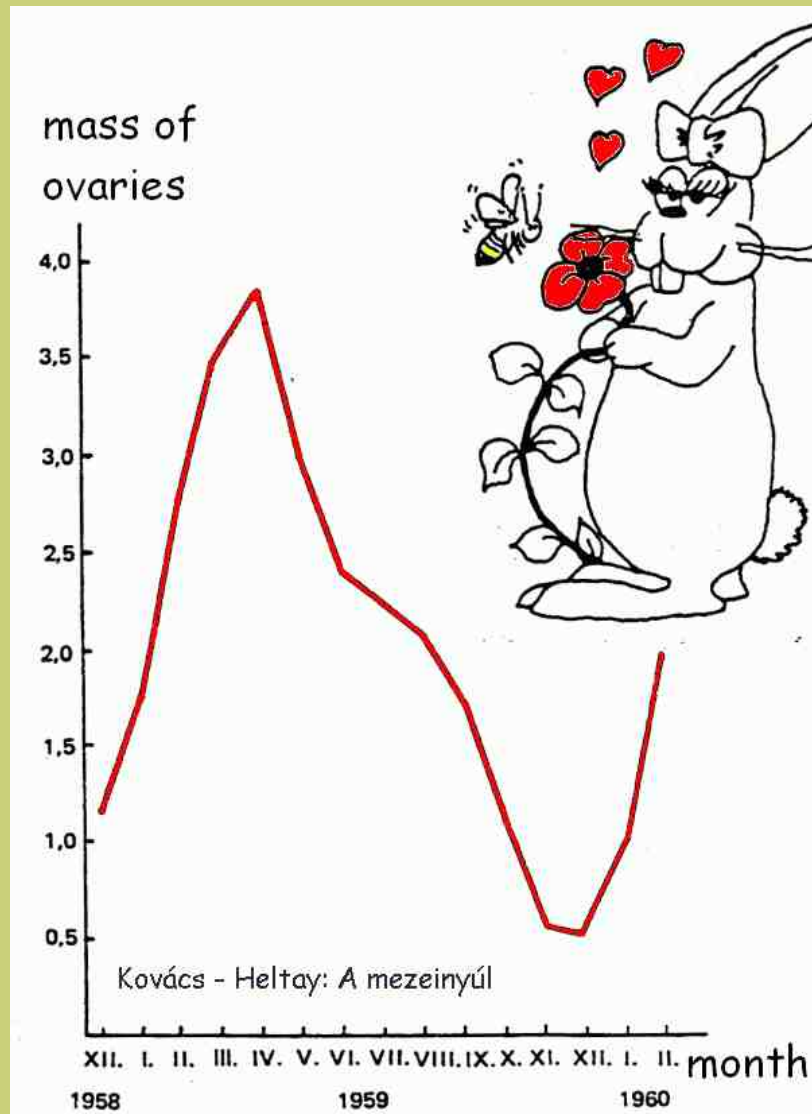
Télen rügyek, kéreg,  
hajtás: kárt okoz

Reprodukció: késő tél –  
kora nyár



Vemhességi idő: 30-42 nap. Alom: 1-8 nyúlfi. 1-2, néha 3  
alom évente. Fészekhagyó

Gonád aktivitás: szezonális

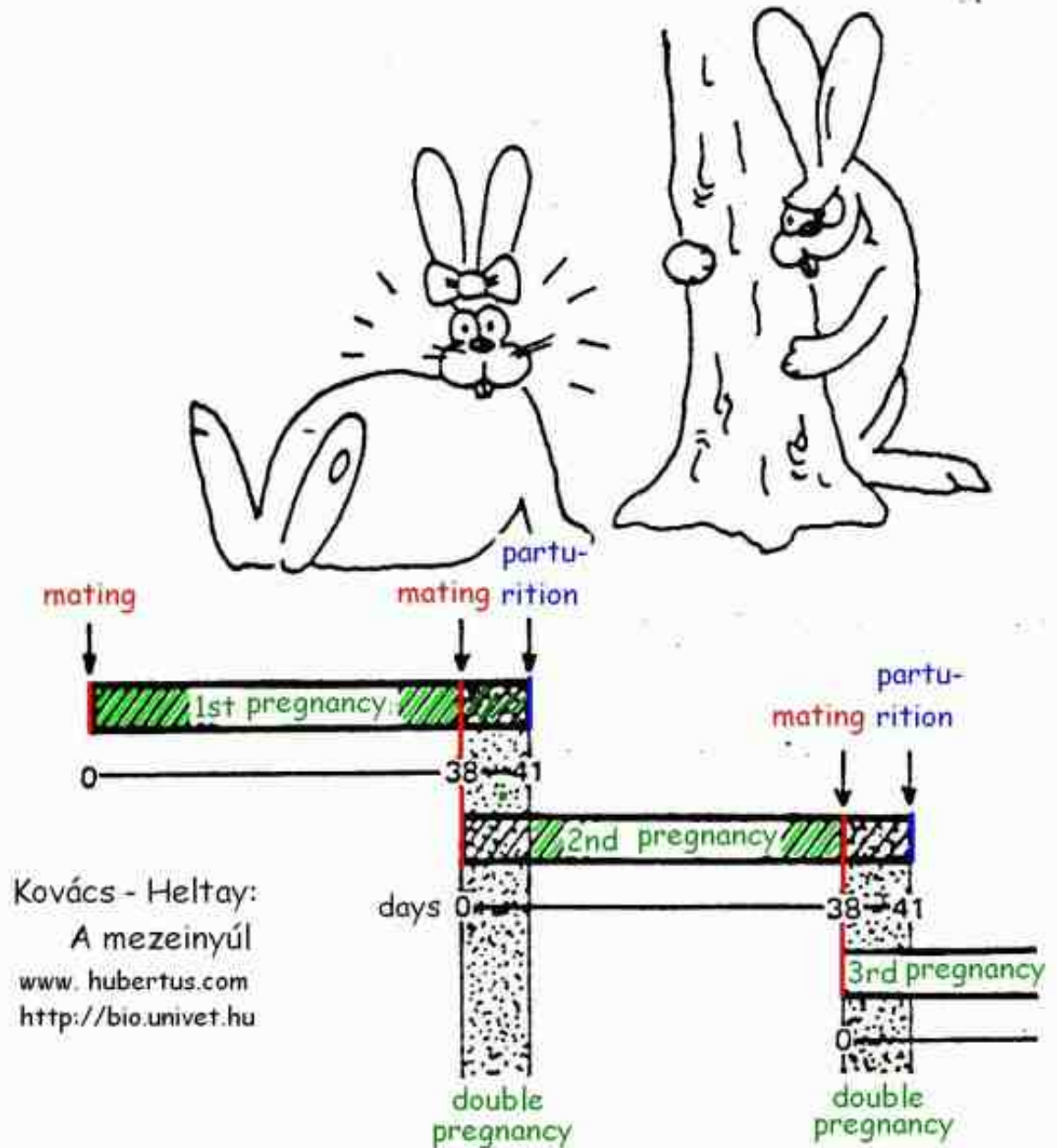


## Indukált ovuláció

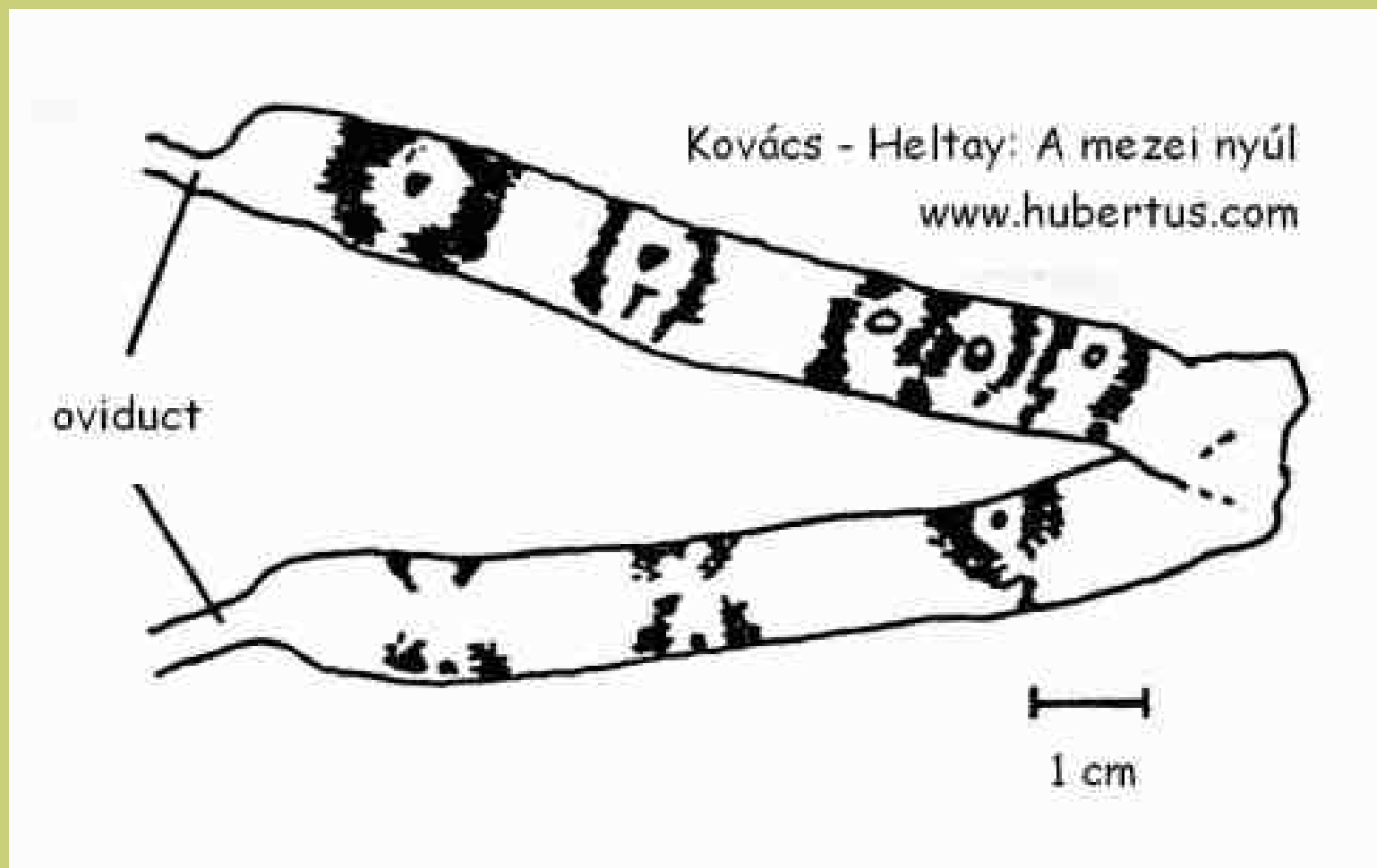
Superfoetáció: A nőstény a szülés előtt 1-5 nappal kopulál.

Látszólag rövid vemhesség

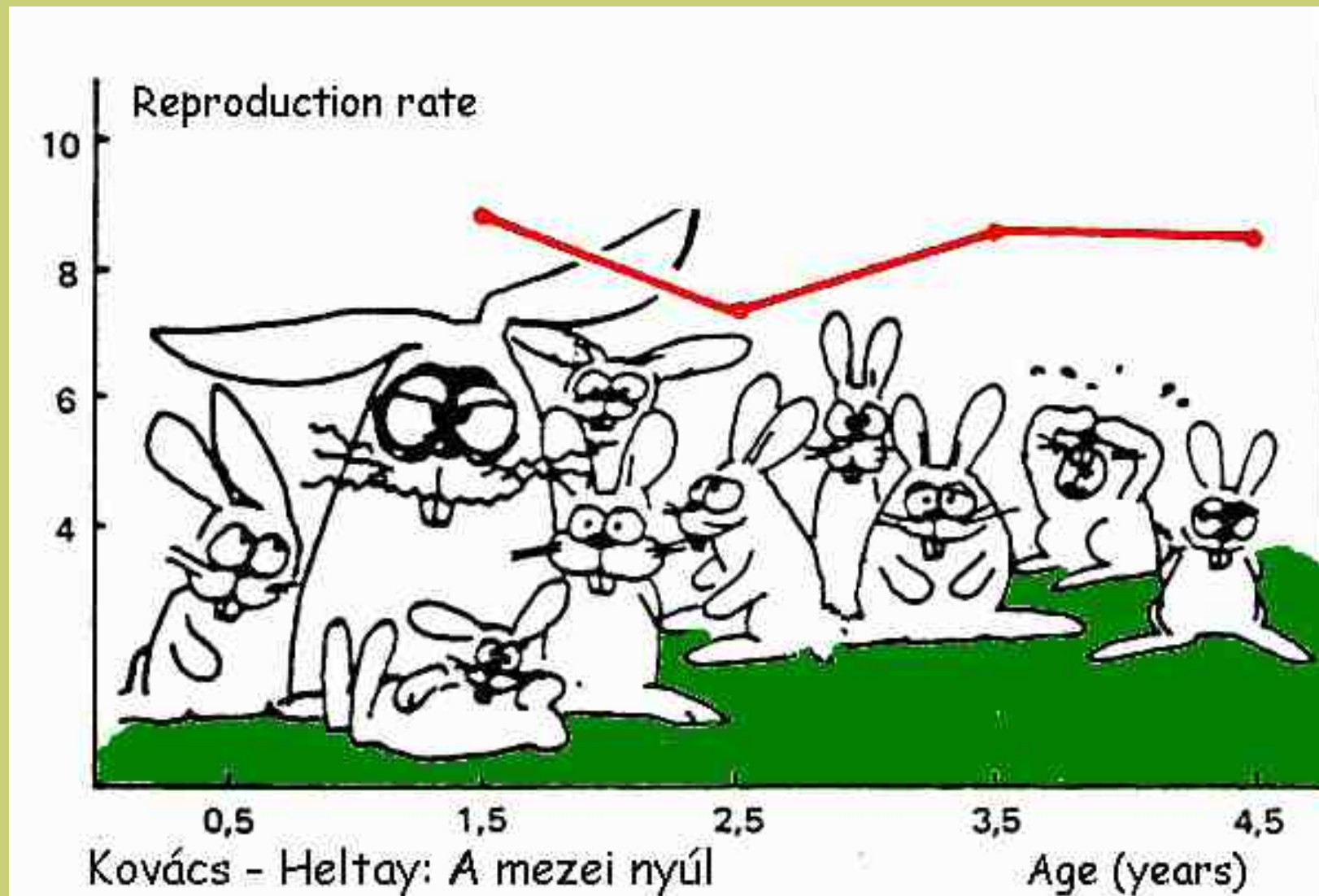
R szelekciós faj?



## Fertilitás becslése: pacenta hegek



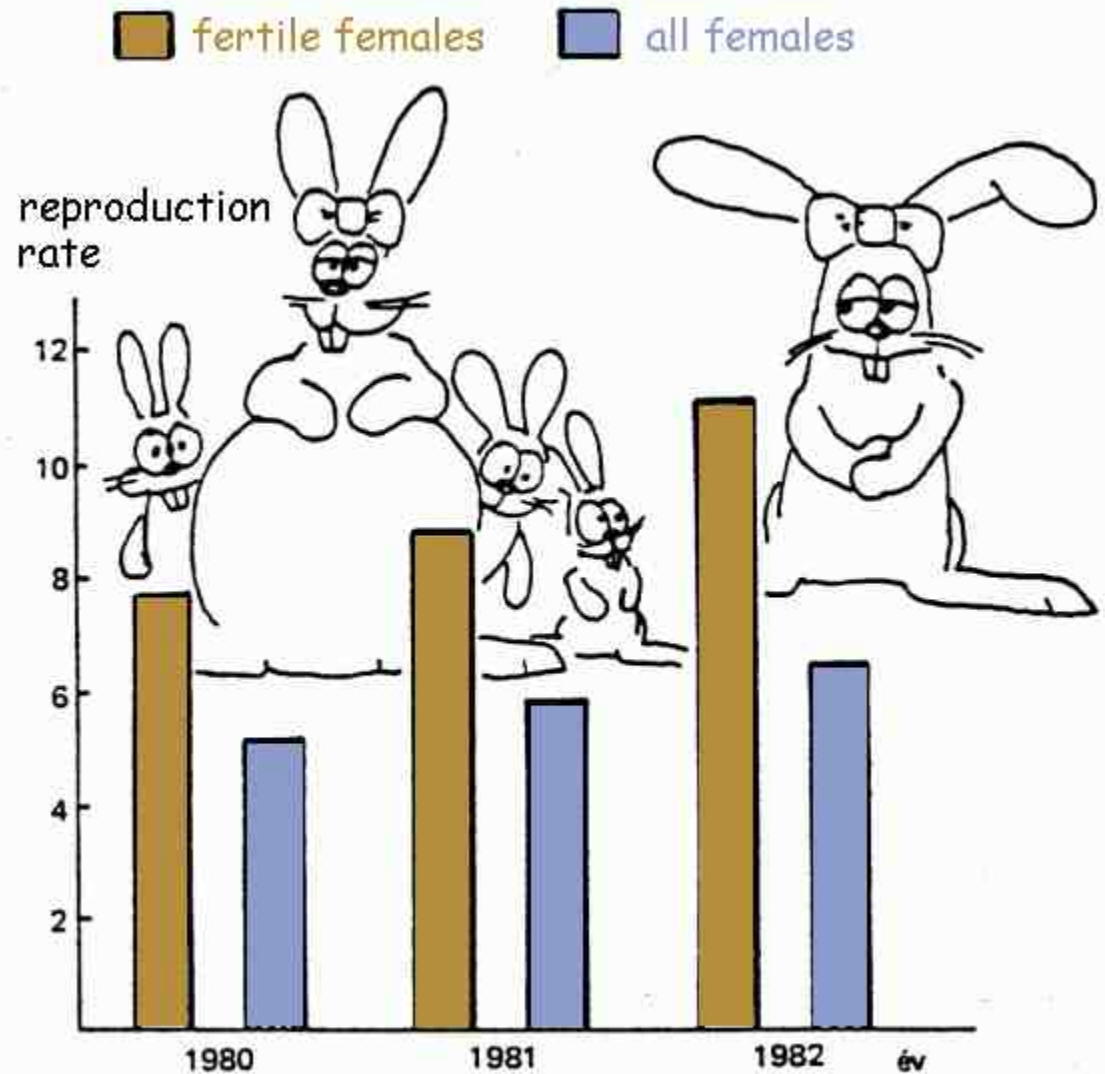
# Magas fertilitás, kortól független



A nőstények  
jelentős arányban  
nem fertilisek

Hogyan számoljuk  
a fertilitást?

Infertilitás: talán  
sűrűségfüggő



Kovács - Heltay: A mezei nyúl

# Állományszabályozás

Cél: az optimális méret fenntartása  
ehhez a növekmény kivétele

- sűrűségbecslés tavasszal  
és ősszel  
(de ősszel nem látni a  
nyulat☺)

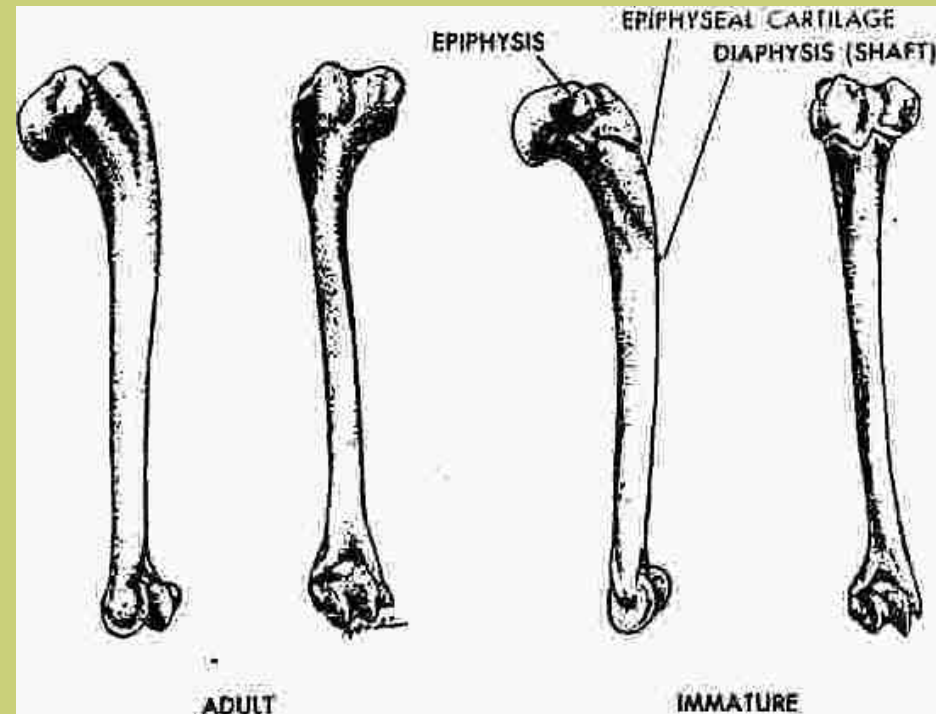


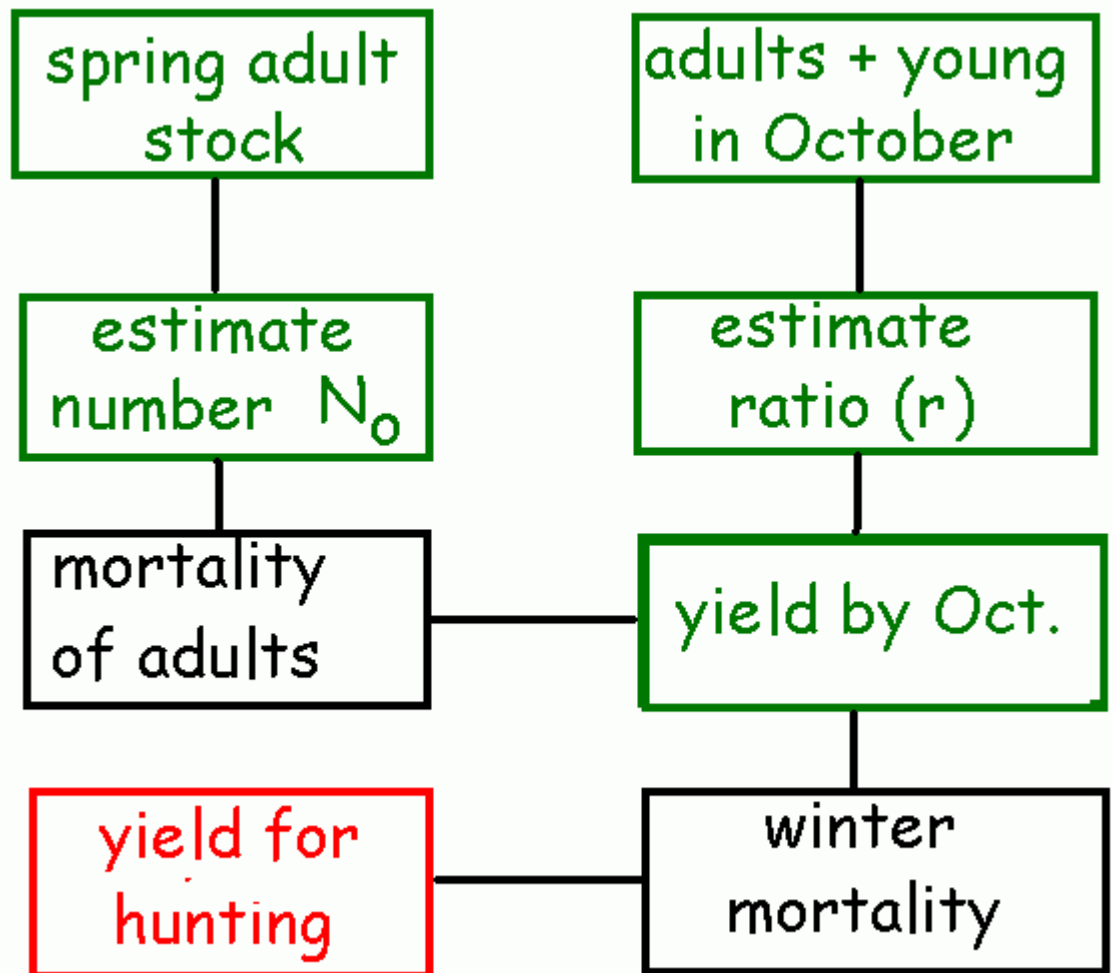
Megoldás: törzsállomány becslése tavasszal  
növekedés becslése ősszel

Sűrűségbecslés: kora tavasszal, sávós v. vonaltranszekt

Növekedés becslése:  
Közvetett módon

Próbavadászat októberben.  
Fiatal/felnőtt arány  
Stroh bélyeg alapján





## Üregi nyúl (*Oryctolagus cuniculus*)

Lagomorpha > Leporidae >  
Oryctolagus

Elterjedés: jégkorszak során  
beszűkült (mediterrán)

Sok helyre betelepítették  
(Ausztrália leggyilkosabb  
fenevadja)

Tömeg: 1,5-3 kg



üregi



mezei

hosszab fül



Viselkedés: hierarchikus csoport, komplex járatrendszer



Területjelzés hullatékkel



© Marc Carrière

Fészeklakó (csupasz, zárt szem).



Az anya naponta egyszer etet, azonos időben. A kicsik 5-10 perc alatt szopnak testtömegük 30-40% -nak megfelelő tejet

Hatékonyság: A kicsik az anya érkezése előtt 10 perccel aktiválódnak, keresés (feromon) szopás.

Bevésődés: fél óra az anya érkezésének időpontja körül

Szagimprinting: a feromont társítják az anya szagával (vagy kölnivízzel)

Fajtárs tanulás: kezelés a szenzitív periódusban – fajtársnak fogadják el az embert.

Táplálék tanulás: az anya ürüléket hagy az üregben, az ürülék szaga alapján választanak később táplálékot (a tej illata is hat)

ELTE Etológiai Tanszék (Altbäcker Vilmos)

Fácán (*Phasianus colchicus*)

Galliformes > Phasianidae >  
Phasianinae > Phasianus

Elterjedés: eredetileg Közép-  
és Kelet Ázsia, sok helyre  
betelepítették



Táplálék: magok, növényi részek, rovarok. Csibéknek  
fehérjedús táplálék szükséges.

Szaporodás: kakasok kora tavasszal kis territóriumokat foglalnak (dűrgő hely) és csábítják a tojókat



# Háremtartás. Magas fokú poligínia

## Tojók 8-15 tojást



Szexuális dimorfizmus: mértéke arányos a poligínia fokával.  
Territoriális kakasok több (max 12) tojót kergetnek.  
Az őrzésben nem túl hatékonyak: 33 fészekaljból 14-ben több mint egy apa (Grahn et al.)



Feltűnő  
színezet: jól  
látja a róka...

